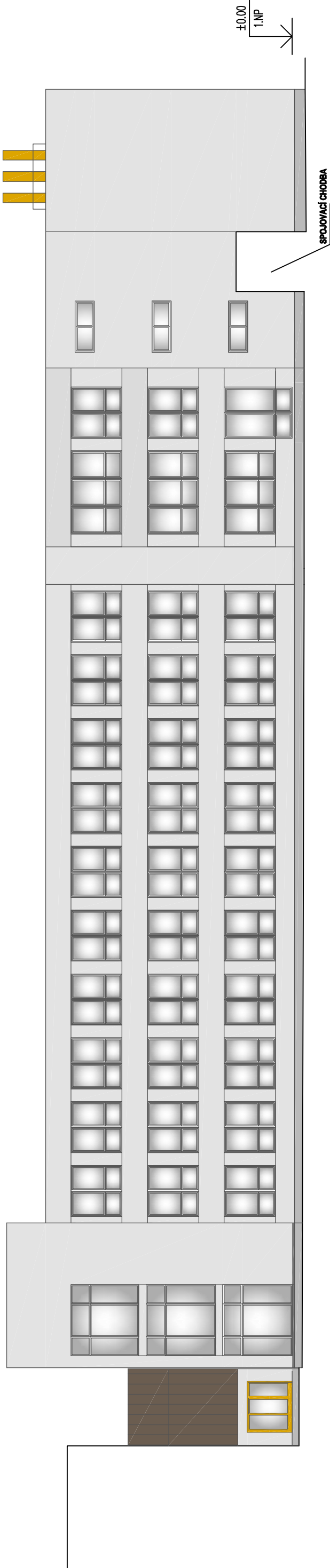


POHLED VÝCHODNÍ



LEGENDA BAREVNÉHO ŘEŠENÍ:

- FASÁDA – SILIKONOVÁ OMÍTKA ZRNITOSTI 2 MM – odstín bílá (vzor odstínu: BASF S 0502–R50 B (346))
- NOVÁ BAREVNOST FASÁDY BUDE ŘEŠENA POUZE V PLOŠE NOVÉ VYZDÍVANÝCH PILÍRKŮ MEZI OKNY A V PLOŠE STÁVAJÍCÍCH PILÍRKŮ S MOZAIKOVOU ÚPRAVOU ŽLUTÉ BARVY SEVERNÍ STRANY A V PLOŠE VODOROVNÝCH PRŮVLAKŮ S MOZAIKOVOU ÚPRAVOU ŽLUTÉ BARVY MEZI OKENÍMI SESTAVAMI CHODBOVÉHO A SCHODIŠŤOVÉHO PROSTORU JIŽNÍ,VÝCHODNÍ A ZÁPADNÍ STRANY.
- OSTATNÍ FASÁDNÍ PLOCHY ZŮSTANOU V PŮVODNÍ FASÁDNÍ ÚPRAVĚ
- OKENNÍ A DVEŘNÍ OTVORY – nové – okna plastová – odstín antracit
 - hliníkové dveře – odstín antracit
 - stávající – dveře a prosklené stěny kovové konstrukce – původní žlutá barva
- ZÁMEČNICKÉ VÝROBKY – nové – hliníkové v odstínu světle šedá RAL 9006 (bílý hliník)_ předokenní mříže
 - stávající, po repasi – náter v odstínu světle šedá RAL 9006 (bílý hliník)_ zábradlí před okny
 - stávající – původní povrchová úprava bez údržby
- PLECHOVÁ STŘÍŠKA NAD SPOJOVACÍM KRČKEM – původní náter bez údržby
- PLÁŠŤ KOMINOVÝCH TĚLES KOTELNY+OCELOVÁ LÁVKA – původní náter bez údržby
- KLEMPÍŘSKÉ PRVKY – nové – odstín antracit (parapetní plechy)
 - stávající – původní povrchová úprava bez údržby

Zpracovatel PD:			<div>BOGUAJ</div> <div>Stavební inženýrství s.r.o.</div> <div>Kamenický 41, 539 41 Kamenický ústí: 257 80 746 1003 1738 507 36</div>	
ZAKÁZKOVÉ ČÍSLO : 1701/2018				
ARCHIVNÍ ČÍSLO : 01/2018				
DATUM : Únor 2018				
FORMÁT: 2xA4				
MĚŘÍTKO:		ČÁST PD:	OZNAČENÍ:	
		D1.1.b	NS 14	
<div>HLAVNÍ PROJEKTANT</div> <div>Ing. Patrik Boguaj</div> <div>VYPRACOVAL</div> <div>Jiří Zdražil</div> <div>AUTORIZOVANÝ ING.</div> <div>Ing. Patrik Boguaj</div>				
<div>KATASTRÁLNÍ ÚZEMÍ: Pardubice</div> <div>STAVEBNÍ ÚŘAD: Pardubice</div>				
<div>INVESTOR: Pardubický kraj</div> <div>Komenského náměstí 125, 532 11 Pardubice</div>				
<div>NÁZEV AKCE:</div> <div>Speciální ZŠ,MŠ a praktická škola Pardubice, budova E</div> <div>školy v areálu Do Nového - výměna vnějších okenních a</div> <div>dveřních otvorů</div> <div>ČÁST PD : D1.1 Architektonicko - stavební řešení</div> <div>STUPĚŇ PD: Zadávací projektová dokumentace pro výběr zhotovitele a provedení díla</div>				
<div>NÁZEV VÝKRESU:</div> <div>POHLED VÝCHODNÍ - BAREVNÉ ŘEŠENÍ - NOVÝ STAV</div>				